

Angerhaus

Wohnungstyp F

Wohnfläche: 49,22 m²

Kosten:

640,00 Euro Grundmiete

84,00 Euro BK-Vorausleistungen

50,00 Euro HK-Vorausleistungen

111,00 Euro Betreuungspauschale (1.Person)*

885,00 Euro Gesamtmiete

* Für eine 2. Person erhöht sich die Betreuungspauschale um 30,00 Euro

ohne Maßstab

Irrtümer und Änderungen sind vorbehalten. Möblierung der Wohnung ist nicht inbegriffen. Bei allen Bemaßungen und Wohnflächenangaben handelt es sich um Circa-Angaben, die der tatsächlichen Ausführungen noch abweichen können.



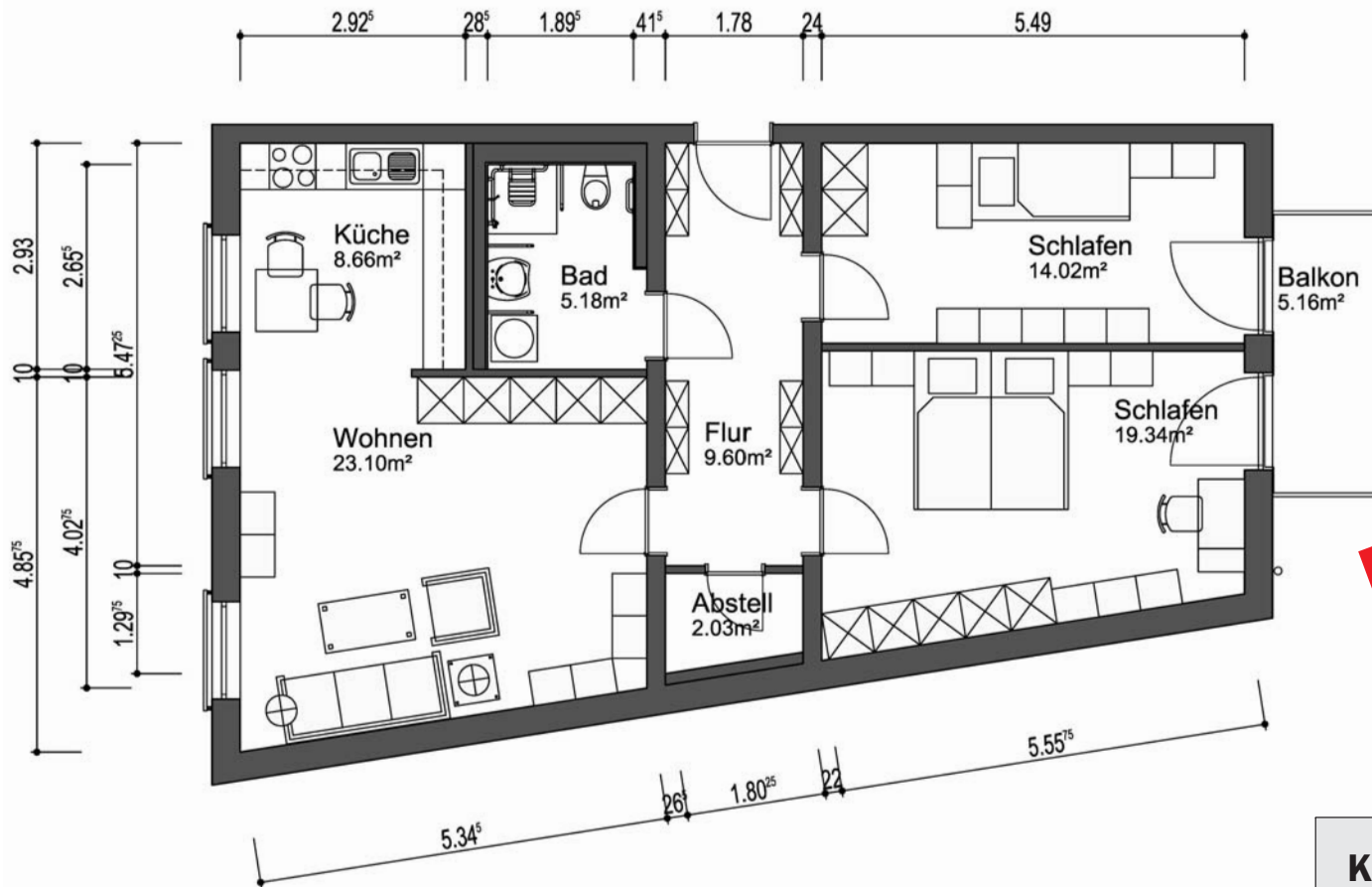
AVILA

Management & Consulting AG



petruswerk

Katholische Wohnungsbau- und Siedlungsgesellschaft mbH



Angerhaus

Wohnungstyp G

Wohnfläche: 84,51 m²

Bereits vermietet

Kosten:

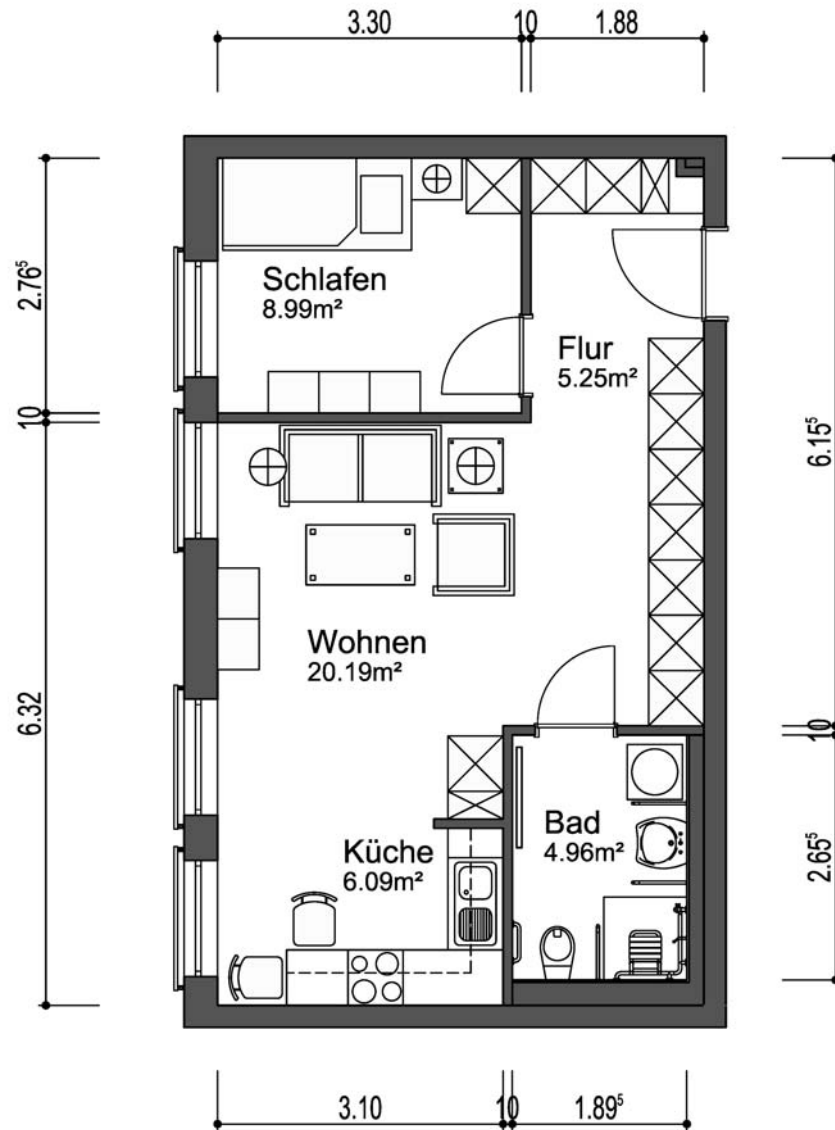
- 930,00 Euro Grundmiete
- 144,00 Euro BK-Vorausleistungen
- 85,00 Euro HK-Vorausleistungen
- 111,00 Euro Betreuungspauschale (1.Person)*

1.270,00 Euro Gesamtmiete

* Für eine 2. Person erhöht sich die Betreuungspauschale um 30,00 Euro

ohne Maßstab

Irrtümer und Änderungen sind vorbehalten. Möblierung der Wohnung ist nicht inbegriffen. Bei allen Bemaßungen und Wohnflächenangaben handelt es sich um Circa-Angaben, die der tatsächlichen Ausführungen noch abweichen können.



Angerhaus

Wohnungstyp H

Wohnfläche: 45,48 m²

Kosten:

592,00 Euro Grundmiete
 77,00 Euro BK-Vorausleistungen
 46,00 Euro HK-Vorausleistungen
 111,00 Euro Betreuungspauschale (1.Person)*

826,00 Euro Gesamtmiete

* Für eine 2. Person erhöht sich die Betreuungspauschale um 30,00 Euro

ohne Maßstab

Irrtümer und Änderungen sind vorbehalten. Möblierung der Wohnung ist nicht inbegriffen. Bei allen Bemaßungen und Wohnflächenangaben handelt es sich um Circa-Angaben, die der tatsächlichen Ausführungen noch abweichen können.



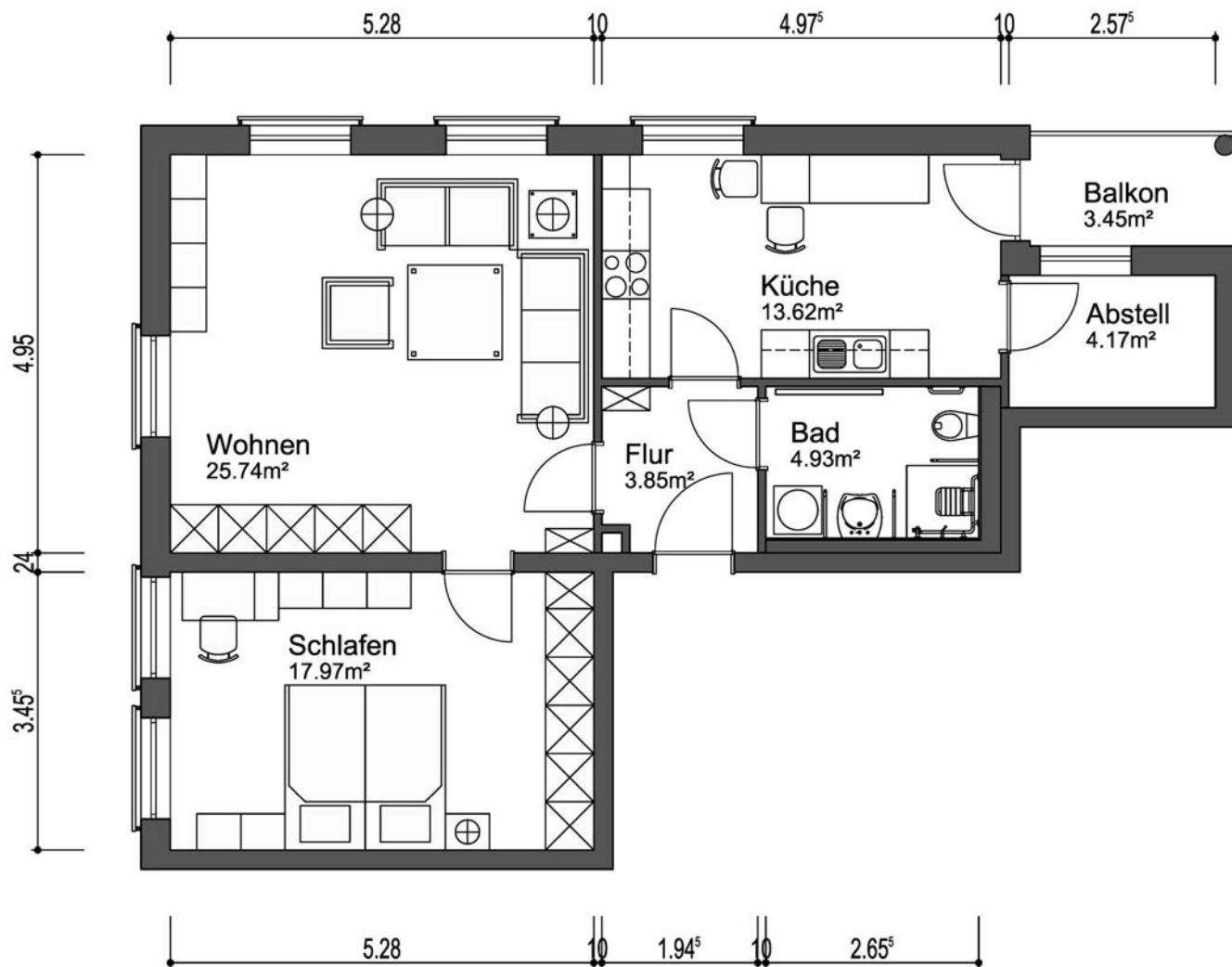
AVILA

Management & Consulting AG



petruswerk

Katholische Wohnungsbau- und Siedlungsgesellschaft mbH



Angerhaus

Wohnungstyp I

Wohnfläche: 71,14m²

Bereits vermietet

Kosten:

818,00 Euro Grundmiete
 121,00 Euro BK-Vorausleistungen
 72,00 Euro HK-Vorausleistungen
 111,00 Euro Betreuungspauschale (1.Person)*

1.122,00 Euro Gesamtmiete

* Für eine 2. Person erhöht sich die Betreuungspauschale um 30,00 Euro

ohne Maßstab

Irrtümer und Änderungen sind vorbehalten. Möblierung der Wohnung ist nicht inbegriffen. Bei allen Bemaßungen und Wohnflächenangaben handelt es sich um Circa-Angaben, die der tatsächlichen Ausführungen noch abweichen können.



AVILA

Management & Consulting AG



petruswerk

Katholische Wohnungsbau- und Siedlungsgesellschaft mbH