

## Angerhaus

Wohnungstyp F1

Wohnfläche: 59,79 m<sup>2</sup>

**Bereits vermietet**

### Kosten:

736,00 Euro Grundmiete  
 102,00 Euro BK-Vorausleistungen  
 60,00 Euro HK-Vorausleistungen  
 111,00 Euro Betreuungspauschale (1.Person)\*

**1.009,00 Euro Gesamtmiete**

\* Für eine 2. Person erhöht sich die Betreuungspauschale um 30,00 Euro

ohne Maßstab

Irrtümer und Änderungen sind vorbehalten. Möblierung der Wohnung ist nicht inbegriffen. Bei allen Bemaßungen und Wohnflächenangaben handelt es sich um Circa-Angaben, die der tatsächlichen Ausführungen noch abweichen können.



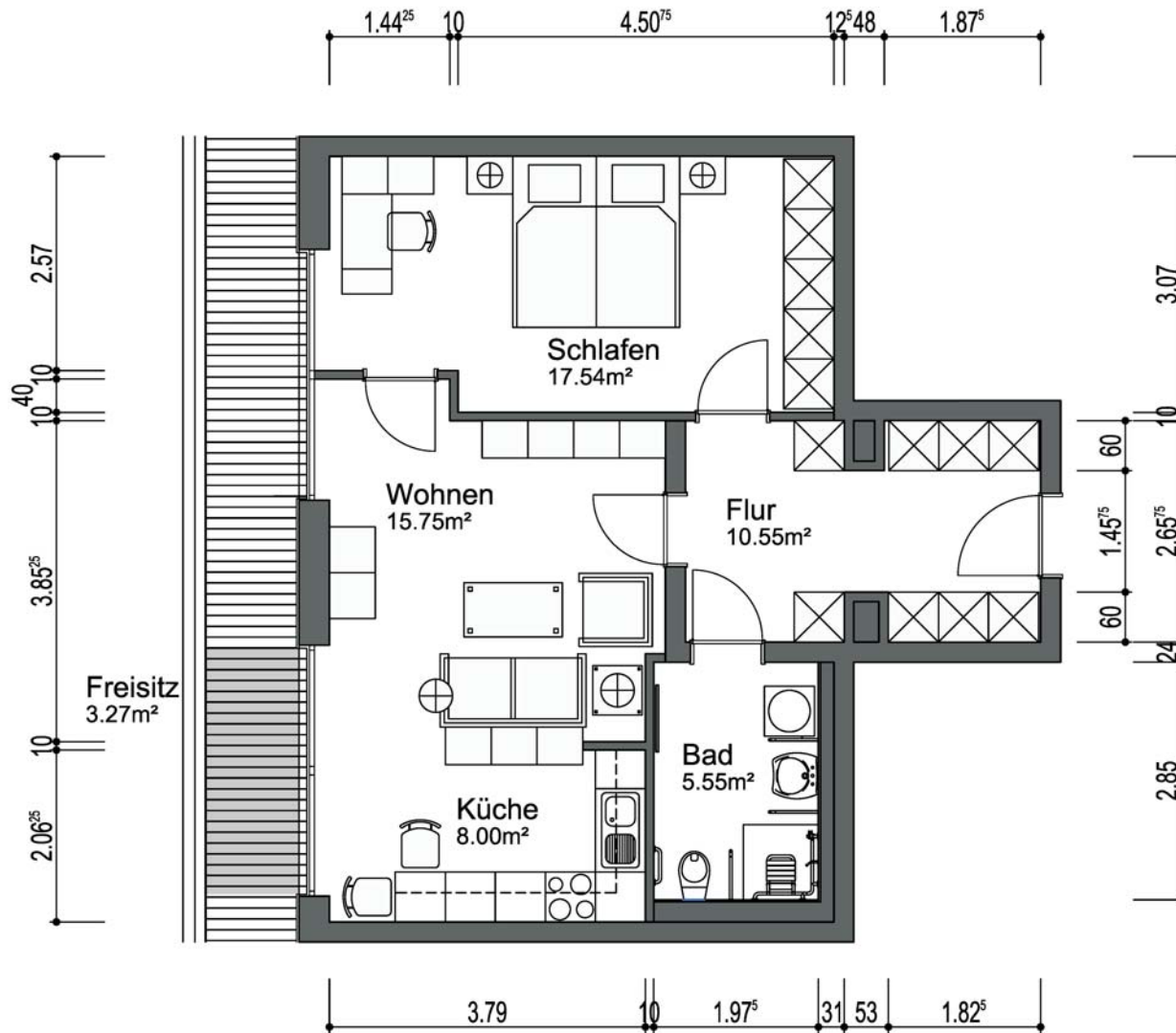
**AVILA**

Management & Consulting AG



**petruswerk**

Katholische Wohnungsba- und Siedlungsgesellschaft mbH



## Angerhaus

Wohnungstyp G1

Wohnfläche: 58,20m<sup>2</sup>

**Bereits vermietet**

### Kosten:

716,00 Euro Grundmiete  
 99,00 Euro BK-Vorausleistungen  
 58,00 Euro HK-Vorausleistungen  
 111,00 Euro Betreuungspauschale (1.Person)\*

**984,00 Euro Gesamtmiete**

\* Für eine 2. Person erhöht sich die Betreuungspauschale um 30,00 Euro

ohne Maßstab

Irrtümer und Änderungen sind vorbehalten. Möblierung der Wohnung ist nicht inbegriffen. Bei allen Bemaßungen und Wohnflächenangaben handelt es sich um Circa-Angaben, die der tatsächlichen Ausführungen noch abweichen können.



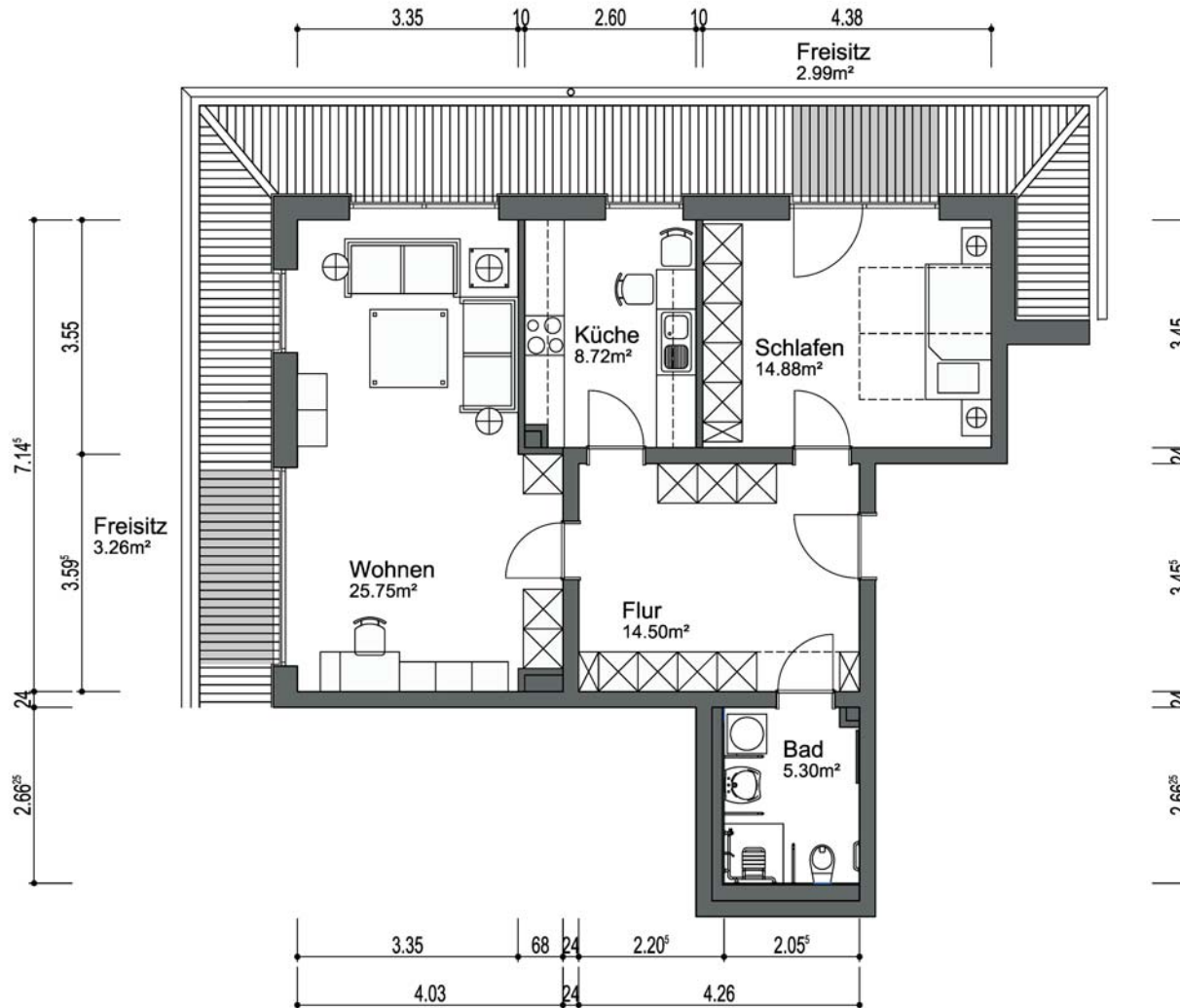
**AVILA**

Management & Consulting AG



**petruswerk**

Katholische Wohnungsbau- und Siedlungsgesellschaft mbH



## Angerhaus

Wohnungstyp H1

Wohnfläche: 70,71 m<sup>2</sup>

**Bereits vermietet**

### Kosten:

- 814,00 Euro Grundmiete
- 99,00 Euro BK-Vorausleistungen
- 59,00 Euro HK-Vorausleistungen
- 111,00 Euro Betreuungspauschale (1.Person)\*

**1.083,00 Euro Gesamtmiete**

\* Für eine 2. Person erhöht sich die Betreuungspauschale um 30,00 Euro

ohne Maßstab

Irrtümer und Änderungen sind vorbehalten. Möblierung der Wohnung ist nicht inbegriffen. Bei allen Bemaßungen und Wohnflächenangaben handelt es sich um Circa-Angaben, die der tatsächlichen Ausführungen noch abweichen können.



**AVILA**

Management & Consulting AG



**petruswerk**

Katholische Wohnungsbau- und Siedlungsgesellschaft mbH