

## Atriumhaus

Wohnungstyp A

Wohnfläche: 59,65 m<sup>2</sup>

### Kosten:

734,00 Euro Grundmiete

100,00 Euro BK-Vorausleistungen

60,00 Euro HK-Vorausleistungen

111,00 Euro Betreuungspauschale (1.Person)\*

**1.005,00 Euro Gesamtmiete**

\* Für eine 2. Person erhöht sich die Betreuungspauschale um 30,00 Euro

ohne Maßstab

Irrtümer und Änderungen sind vorbehalten. Möblierung der Wohnung ist nicht inbegriffen. Bei allen Bemaßungen und Wohnflächenangaben handelt es sich um Circa-Angaben, die der tatsächlichen Ausführungen noch abweichen können.



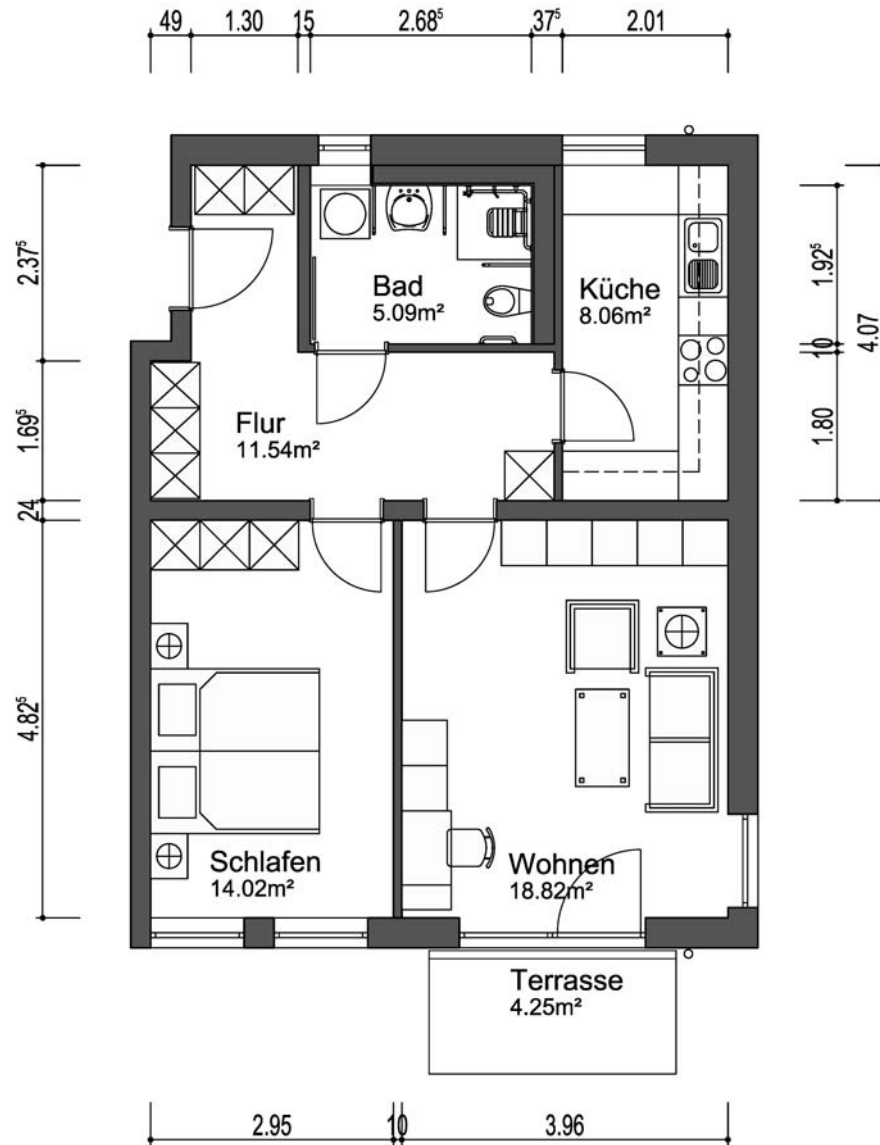
**AVILA**

Management & Consulting AG



**petruswerk**

Katholische Wohnungsbau- und Siedlungsgesellschaft mbH



## Atriumhaus

Wohnungstyp B1

Wohnfläche: 59,65 m<sup>2</sup>

**Bereits vermietet**

### Kosten:

734,00 Euro Grundmiete

101,00 Euro BK-Vorausleistungen

60,00 Euro HK-Vorausleistungen

111,00 Euro Betreuungspauschale (1.Person)\*

**1.006,00 Euro Gesamtmiete**

\* Für eine 2. Person erhöht sich die Betreuungspauschale um 30,00 Euro

ohne Maßstab

Irrtümer und Änderungen sind vorbehalten. Möblierung der Wohnung ist nicht inbegriffen. Bei allen Bemaßungen und Wohnflächenangaben handelt es sich um Circa-Angaben, die der tatsächlichen Ausführungen noch abweichen können.



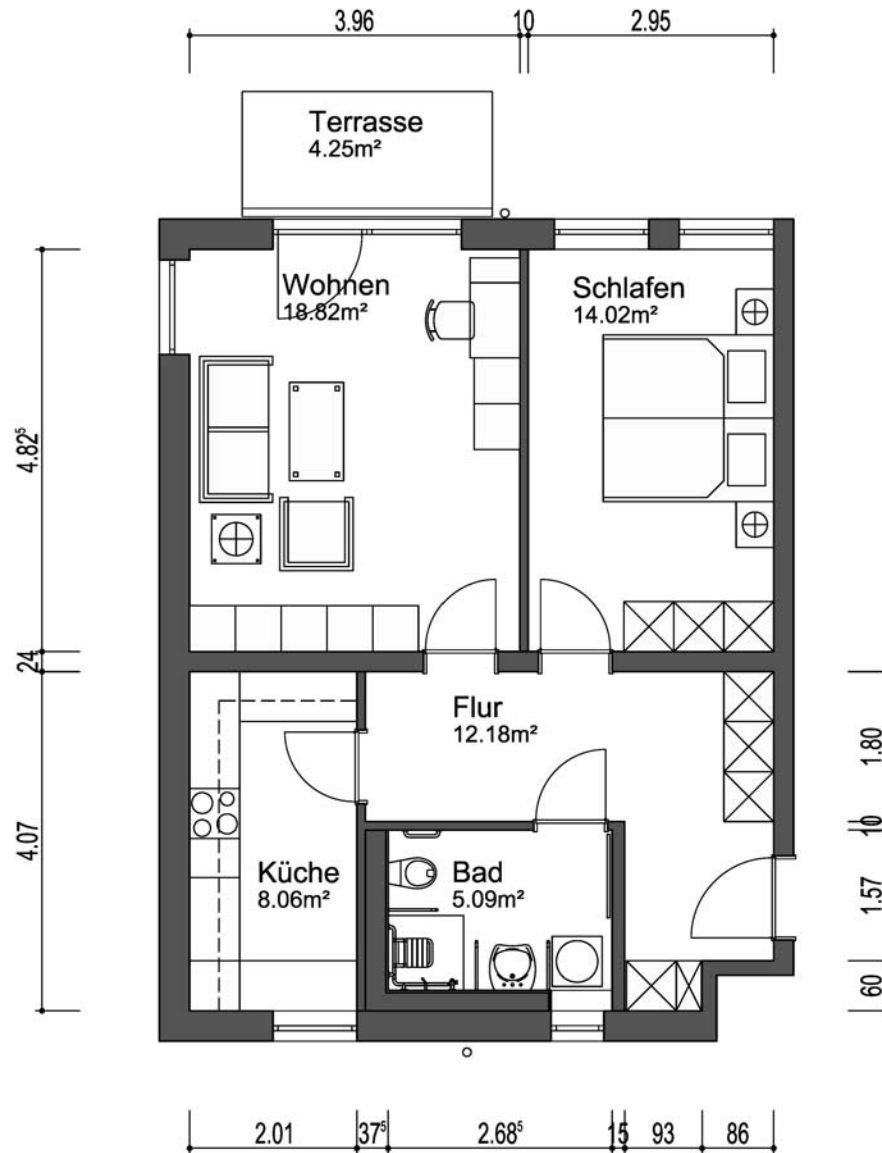
**AVILA**

Management & Consulting AG



**petruswerk**

Katholische Wohnungsbau- und Siedlungsgesellschaft mbH



ohne Maßstab

Irrtümer und Änderungen sind vorbehalten. Möblierung der Wohnung ist nicht inbegriffen. Bei allen Bemaßungen und Wohnflächenangaben handelt es sich um Circa-Angaben, die der tatsächlichen Ausführungen noch abweichen können.

## Atriumhaus

Wohnungstyp B2

Wohnfläche: 60,28 m<sup>2</sup>

**Bereits vermietet**

### Kosten:

- 742,00 Euro Grundmiete
- 102,00 Euro BK-Vorausleistungen
- 60,00 Euro HK-Vorausleistungen
- 111,00 Euro Betreuungspauschale (1.Person)\*

**1.015,00 Euro Gesamtmiete**

\* Für eine 2. Person erhöht sich die Betreuungspauschale um 30,00 Euro



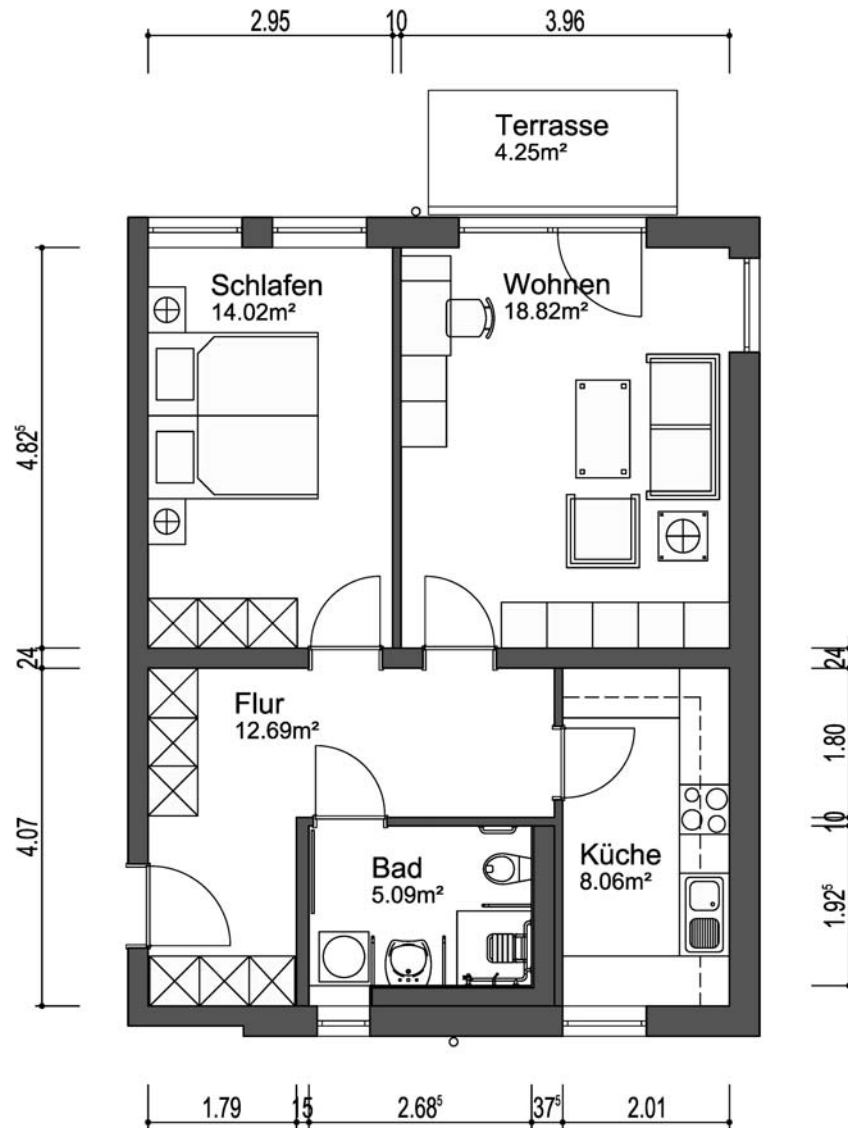
**AVILA**

Management & Consulting AG



**petruswerk**

Katholische Wohnungsbau- und Siedlungsgesellschaft mbH



## Atriumhaus

Wohnungstyp B

Wohnfläche: 60,80 m<sup>2</sup>

**Bereits vermietet**

### Kosten:

748,00 Euro Grundmiete  
 103,00 Euro BK-Vorausleistungen  
 60,00 Euro HK-Vorausleistungen  
 111,00 Euro Betreuungspauschale (1.Person)\*

**1.022,00 Euro Gesamtmiete**

\* Für eine 2. Person erhöht sich die Betreuungspauschale um 30,00 Euro

ohne Maßstab

Irrtümer und Änderungen sind vorbehalten. Möblierung der Wohnung ist nicht inbegriffen. Bei allen Bemaßungen und Wohnflächenangaben handelt es sich um Circa-Angaben, die der tatsächlichen Ausführungen noch abweichen können.



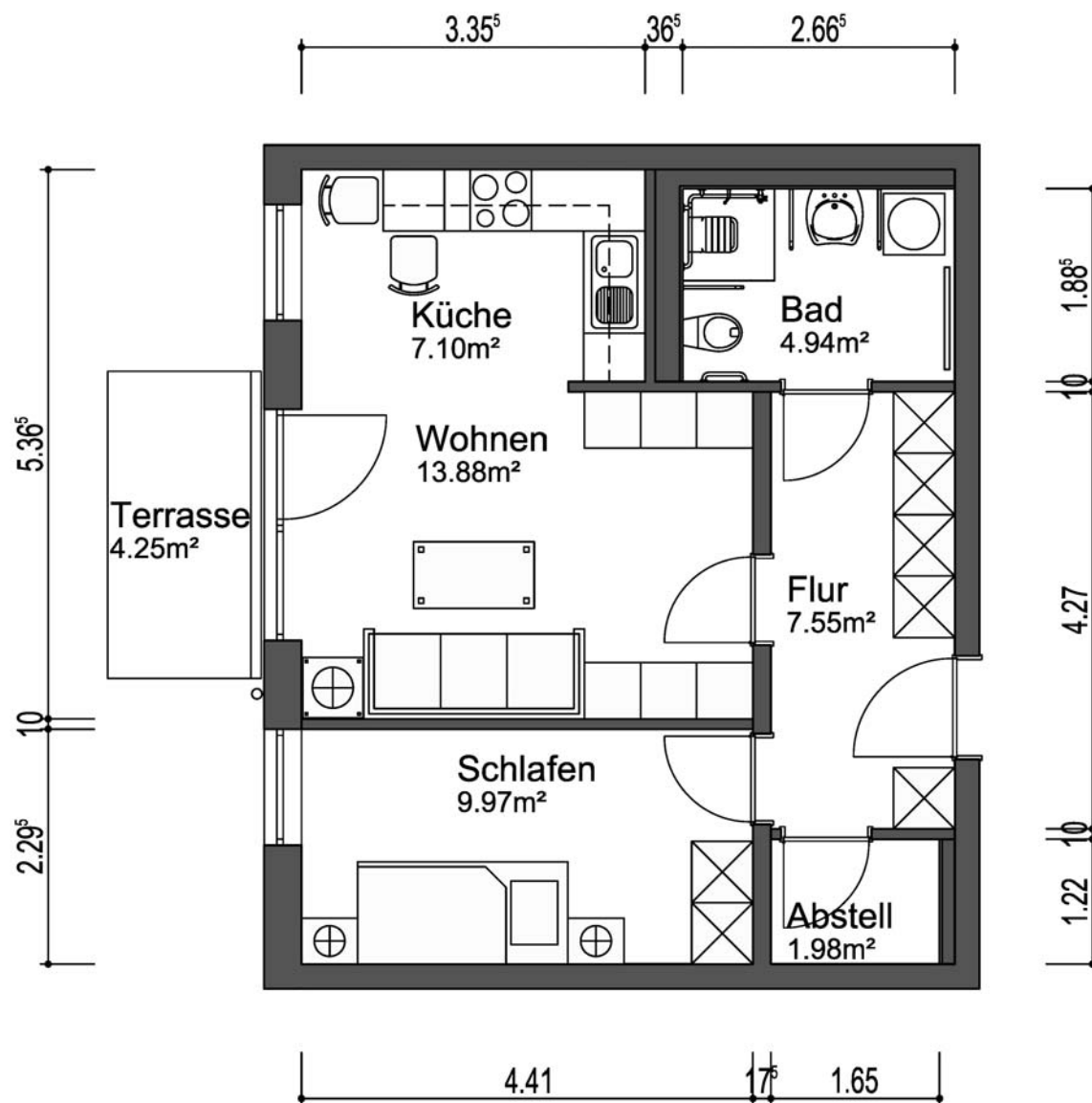
**AVILA**

Management & Consulting AG



**petruswerk**

Katholische Wohnungsbau- und Siedlungsgesellschaft mbH



## Atriumhaus

Wohnungstyp C

Wohnfläche: 47,54 m<sup>2</sup>

### Kosten:

618,00 Euro Grundmiete  
 81,00 Euro BK-Vorausleistungen  
 48,00 Euro HK-Vorausleistungen  
 111,00 Euro Betreuungspauschale (1.Person)\*

**858,00 Euro Gesamtmiete**

\* Für eine 2. Person erhöht sich die Betreuungspauschale um 30,00 Euro

ohne Maßstab

Irrtümer und Änderungen sind vorbehalten. Möblierung der Wohnung ist nicht inbegriffen. Bei allen Bemaßungen und Wohnflächenangaben handelt es sich um Circa-Angaben, die der tatsächlichen Ausführungen noch abweichen können.



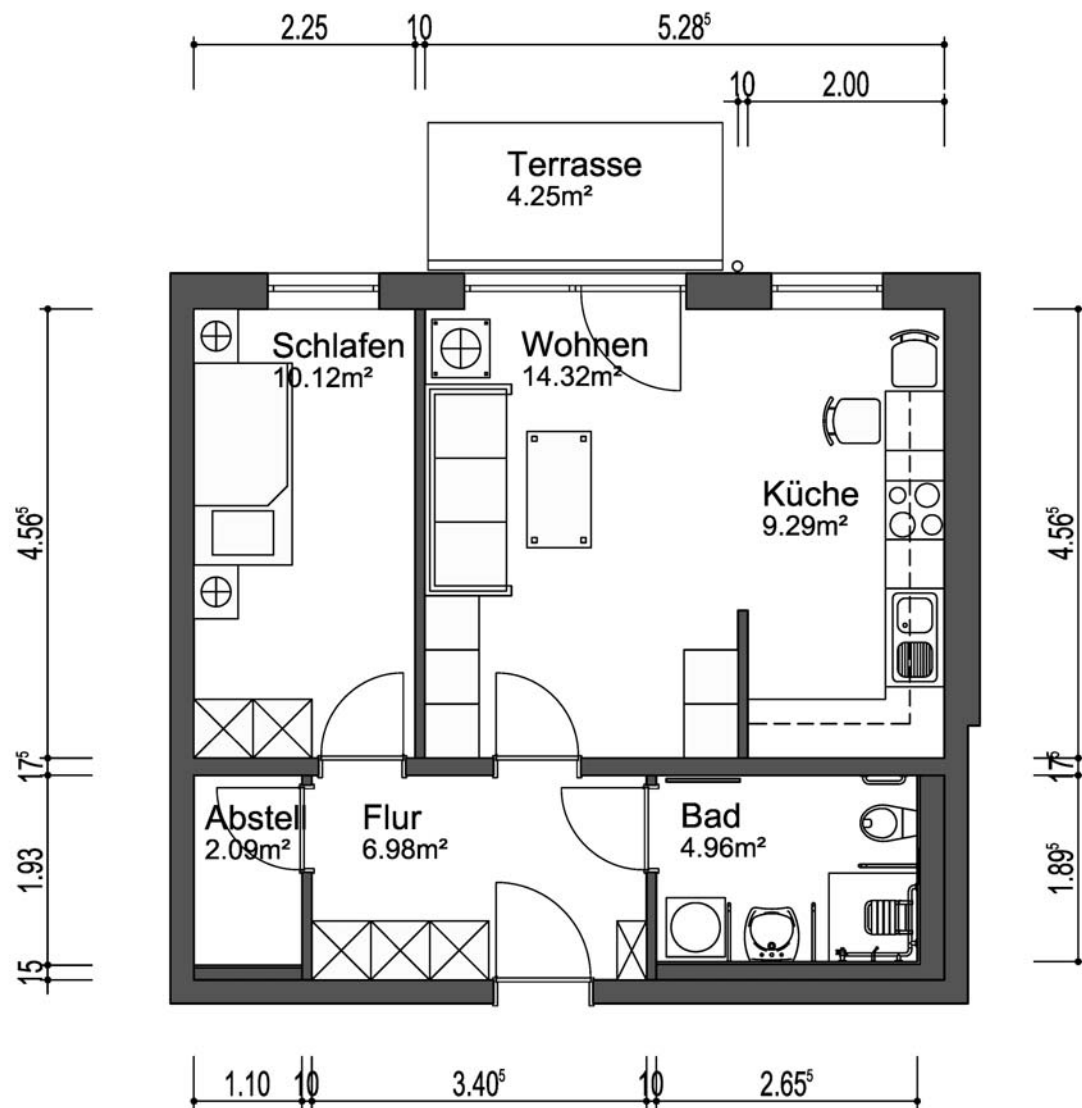
**AVILA**

Management & Consulting AG



**petruswerk**

Katholische Wohnungsbau- und Siedlungsgesellschaft mbH



## Atriumhaus

Wohnungstyp D

Wohnfläche: 49,88 m<sup>2</sup>

### Kosten:

649,00 Euro Grundmiete

85,00 Euro BK-Vorausleistungen

50,00 Euro HK-Vorausleistungen

111,00 Euro Betreuungspauschale (1.Person)\*

**895,00 Euro Gesamtmiete**

\* Für eine 2. Person erhöht sich die Betreuungspauschale um 30,00 Euro

ohne Maßstab

Irrtümer und Änderungen sind vorbehalten. Möblierung der Wohnung ist nicht inbegriffen. Bei allen Bemaßungen und Wohnflächenangaben handelt es sich um Circa-Angaben, die der tatsächlichen Ausführungen noch abweichen können.



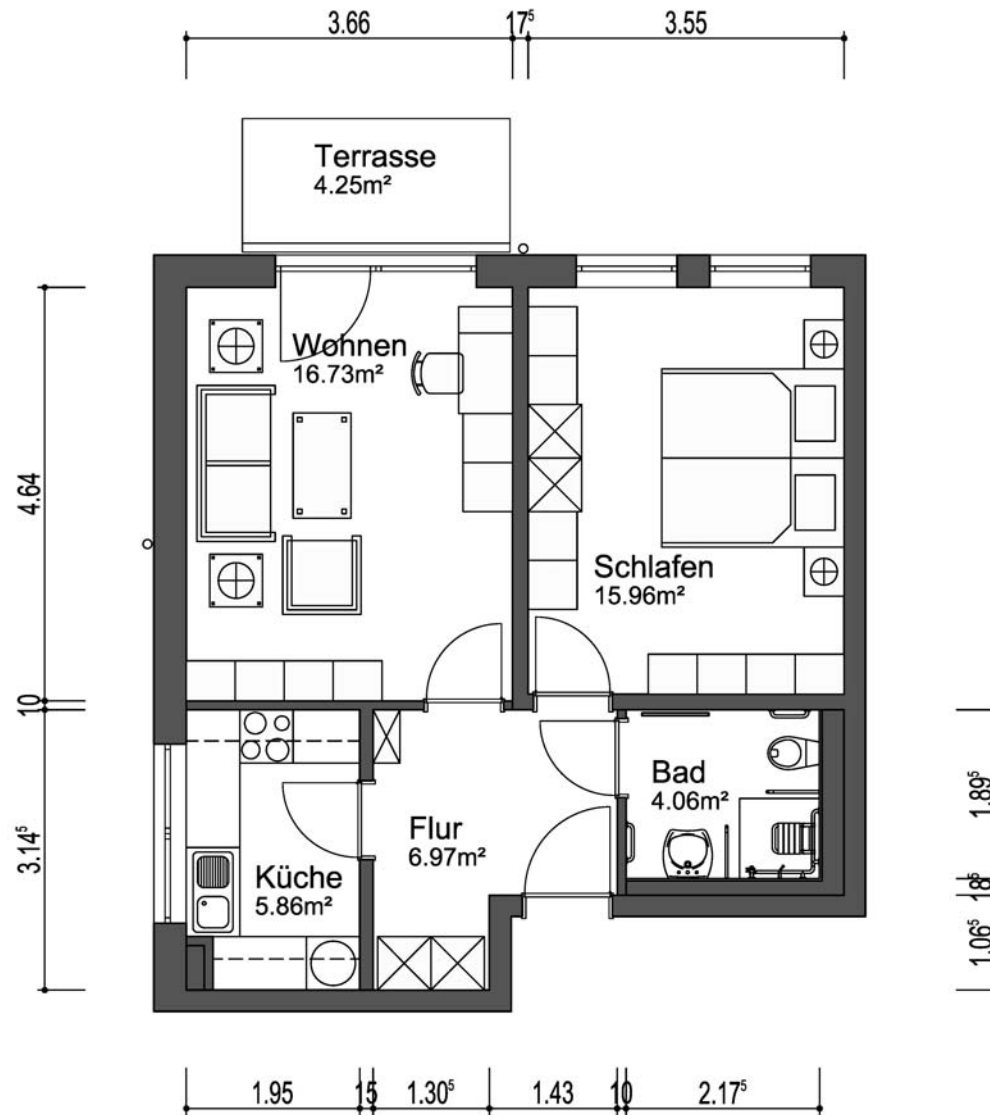
**AVILA**

Management & Consulting AG



**petruswerk**

Katholische Wohnungsbau- und Siedlungsgesellschaft mbH



## Atriumhaus

Wohnungstyp E

Wohnfläche: 51,70 m<sup>2</sup>

### Kosten:

673,00 Euro Grundmiete

88,00 Euro BK-Vorausleistungen

52,00 Euro HK-Vorausleistungen

111,00 Euro Betreuungspauschale (1.Person)\*

**924,00 Euro Gesamtmiete**

\* Für eine 2. Person erhöht sich die Betreuungspauschale um 30,00 Euro

ohne Maßstab

Irrtümer und Änderungen sind vorbehalten. Möblierung der Wohnung ist nicht inbegriffen. Bei allen Bemaßungen und Wohnflächenangaben handelt es sich um Circa-Angaben, die der tatsächlichen Ausführungen noch abweichen können.



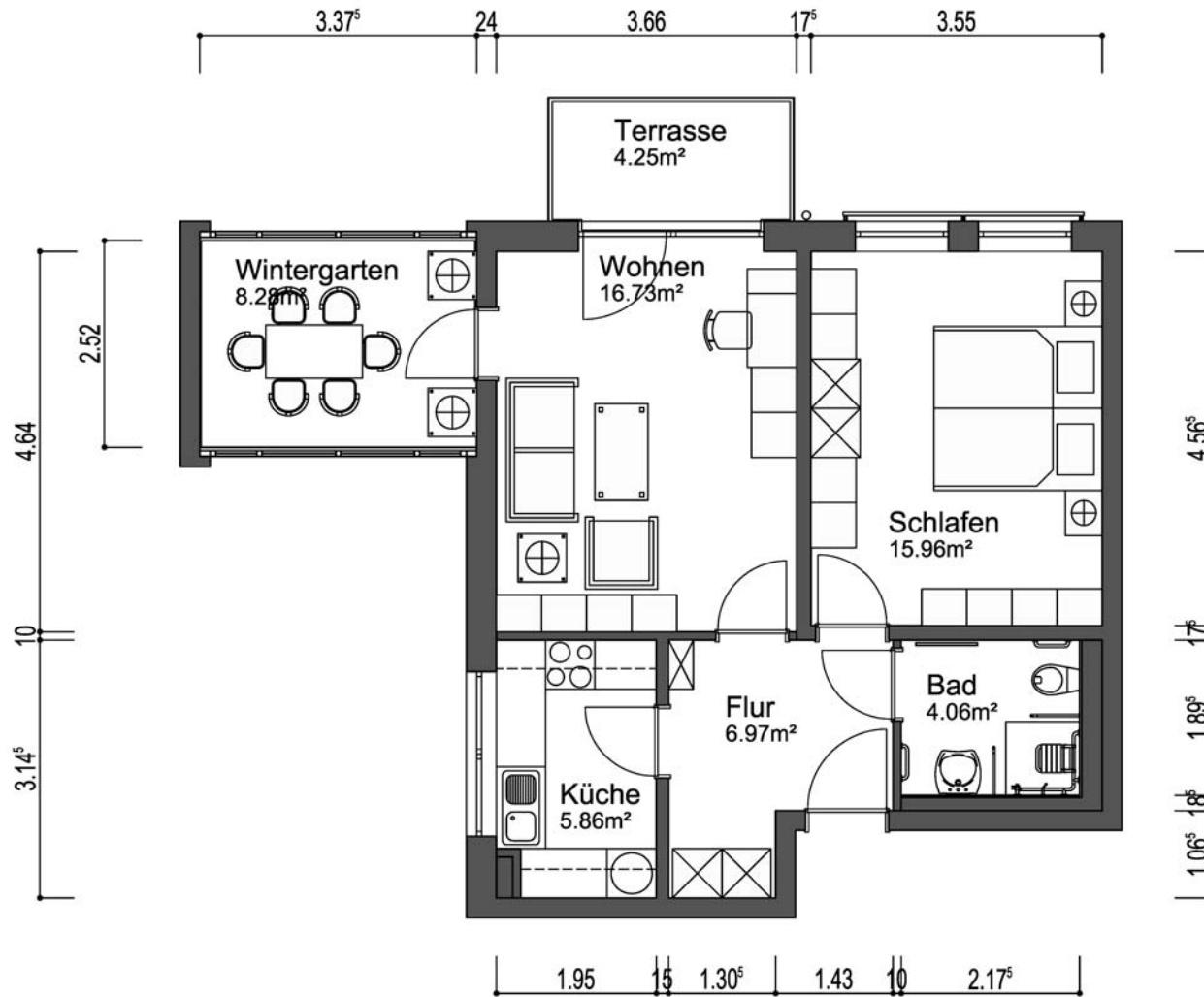
**AVILA**

Management & Consulting AG



**petruswerk**

Katholische Wohnungsbau- und Siedlungsgesellschaft mbH



## Atriumhaus

Wohnungstyp E1

Wohnfläche: 55,84 m<sup>2</sup>

**Bereits vermietet**

ohne Maßstab

Irrtümer und Änderungen sind vorbehalten. Möblierung der Wohnung ist nicht inbegriffen. Bei allen Bemaßungen und Wohnflächenangaben handelt es sich um Circa-Angaben, die der tatsächlichen Ausführungen noch abweichen können.

### Kosten:

- 687,00 Euro Grundmiete
- 95,00 Euro BK-Vorausleistungen
- 56,00 Euro HK-Vorausleistungen
- 111,00 Euro Betreuungspauschale (1.Person)\*

**949,00 Euro Gesamtmiete**

\* Für eine 2. Person erhöht sich die Betreuungspauschale um 30,00 Euro



**AVILA**

Management & Consulting AG



**petruswerk**

Katholische Wohnungsba- und Siedlungsgesellschaft mbH