

Atriumhaus

Wohnungstyp A5

Wohnfläche: 86,70 m²

Bereits vermietet

Kosten:

954,00 Euro Grundmiete
 147,00 Euro BK-Vorausleistungen
 87,00 Euro HK-Vorausleistungen
 111,00 Euro Betreuungspauschale (1.Person)*

1.299,00 Euro Gesamtmiete

* Für eine 2. Person erhöht sich die Betreuungspauschale um 30,00 Euro

ohne Maßstab

Irrtümer und Änderungen sind vorbehalten. Möblierung der Wohnung ist nicht inbegriffen. Bei allen Bemaßungen und Wohnflächenangaben handelt es sich um Circa-Angaben, die der tatsächlichen Ausführungen noch abweichen können.



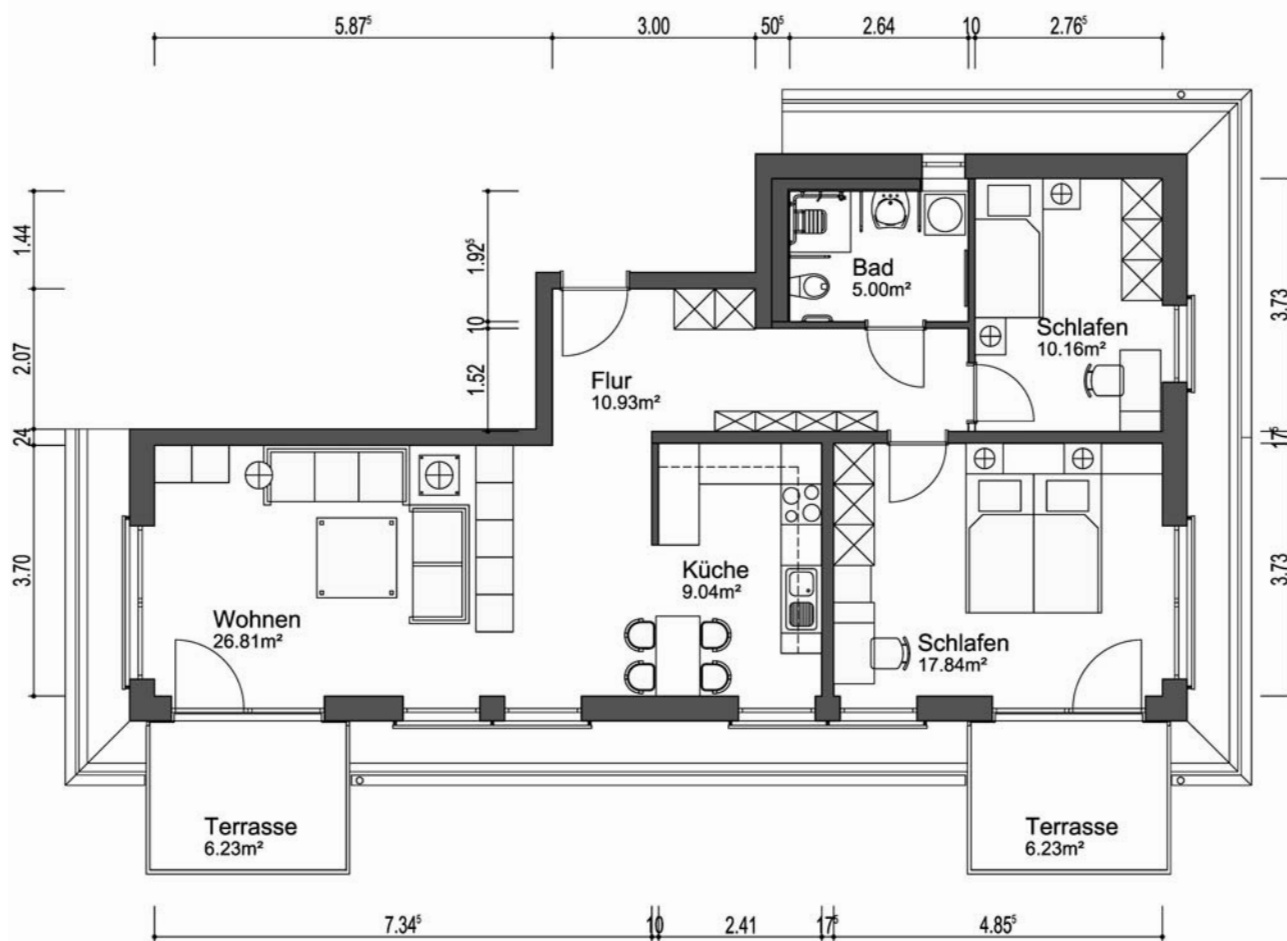
AVILA

Management & Consulting AG



petruswerk

Katholische Wohnungsbau- und Siedlungsgesellschaft mbH



Atriumhaus

Wohnungstyp A6

Wohnfläche: 86,01 m²

Bereits vermietet

Kosten:

947,00 Euro Grundmiete

146,00 Euro BK-Vorausleistungen

86,00 Euro HK-Vorausleistungen

111,00 Euro Betreuungspauschale (1.Person)*

1.290,00 Euro Gesamtmiete

* Für eine 2. Person erhöht sich die Betreuungspauschale um 30,00 Euro

ohne Maßstab

Irrtümer und Änderungen sind vorbehalten. Möblierung der Wohnung ist nicht inbegriffen. Bei allen Bemaßungen und Wohnflächenangaben handelt es sich um Circa-Angaben, die der tatsächlichen Ausführungen noch abweichen können.



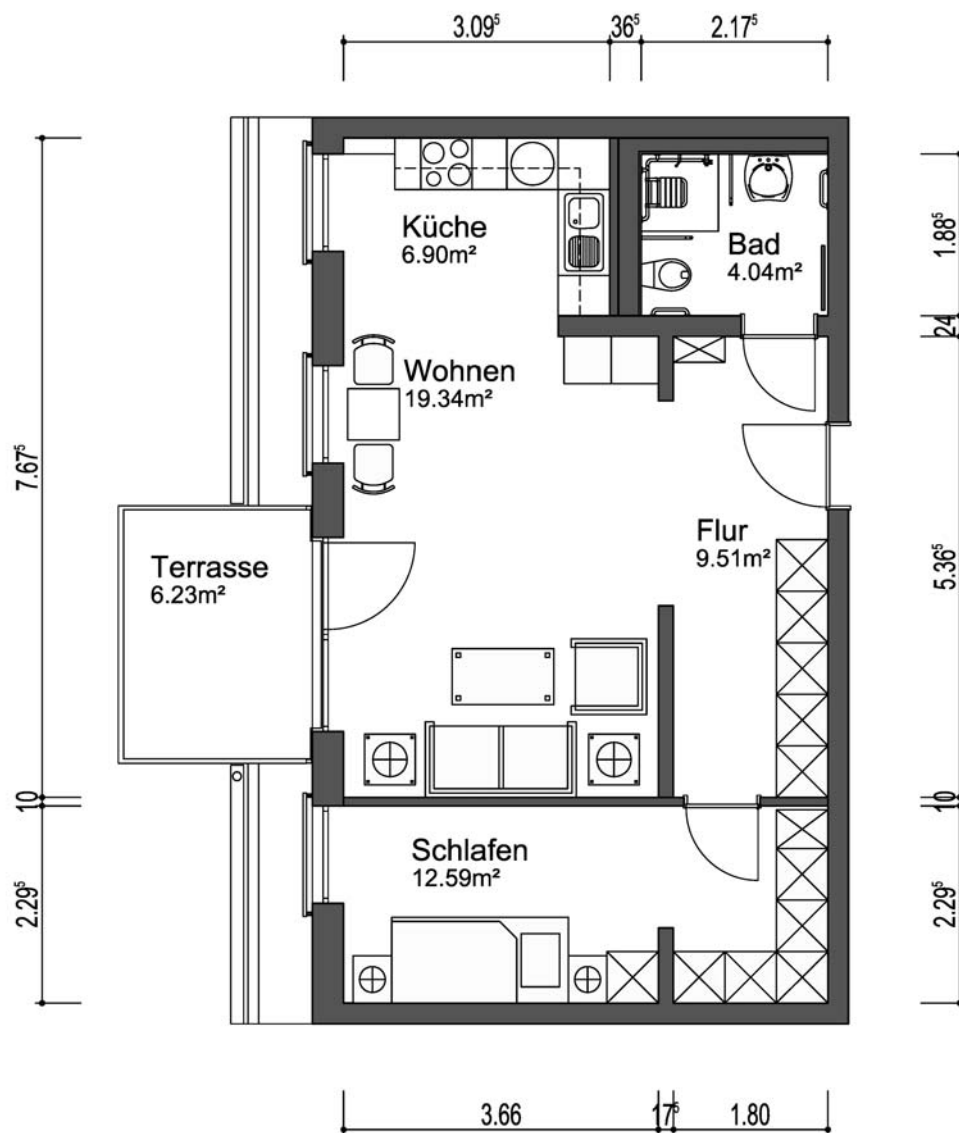
AVILA

Management & Consulting AG



petruswerk

Katholische Wohnungsba- und Siedlungsgesellschaft mbH



ohne Maßstab

Irrtümer und Änderungen sind vorbehalten. Möblierung der Wohnung ist nicht inbegriffen. Bei allen Bemaßungen und Wohnflächenangaben handelt es sich um Circa-Angaben, die der tatsächlichen Ausführungen noch abweichen können.

Atriumhaus

Wohnungstyp C1

Wohnfläche: 55,49 m²

Bereits vermietet

Kosten:

683,00 Euro Grundmiete
 94,00 Euro BK-Vorausleistungen
 56,00 Euro HK-Vorausleistungen
 111,00 Euro Betreuungspauschale (1.Person)*

944,00 Euro Gesamtmiete

* Für eine 2. Person erhöht sich die Betreuungspauschale um 30,00 Euro



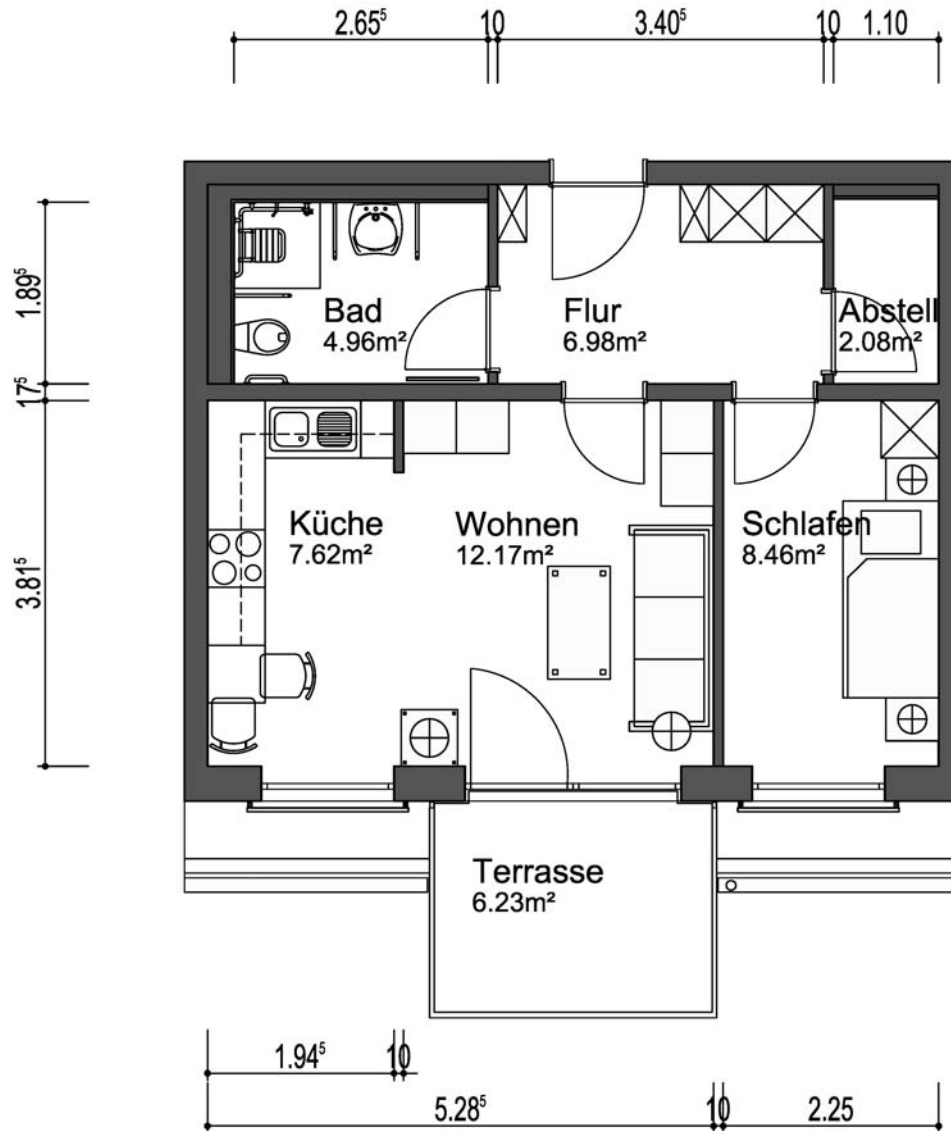
AVILA

Management & Consulting AG



petruswerk

Katholische Wohnungsbau- und Siedlungsgesellschaft mbH



Atriumhaus

Wohnungstyp D1

Wohnfläche: 45,38 m²

Bereits vermietet

Kosten:

- 613,00 Euro Grundmiete
- 77,00 Euro BK-Vorausleistungen
- 46,00 Euro HK-Vorausleistungen
- 111,00 Euro Betreuungspauschale (1.Person)*

847,00 Euro Gesamtmiete

* Für eine 2. Person erhöht sich die Betreuungspauschale um 30,00 Euro

ohne Maßstab

Irrtümer und Änderungen sind vorbehalten. Möblierung der Wohnung ist nicht inbegriffen. Bei allen Bemaßungen und Wohnflächenangaben handelt es sich um Circa-Angaben, die der tatsächlichen Ausführungen noch abweichen können.



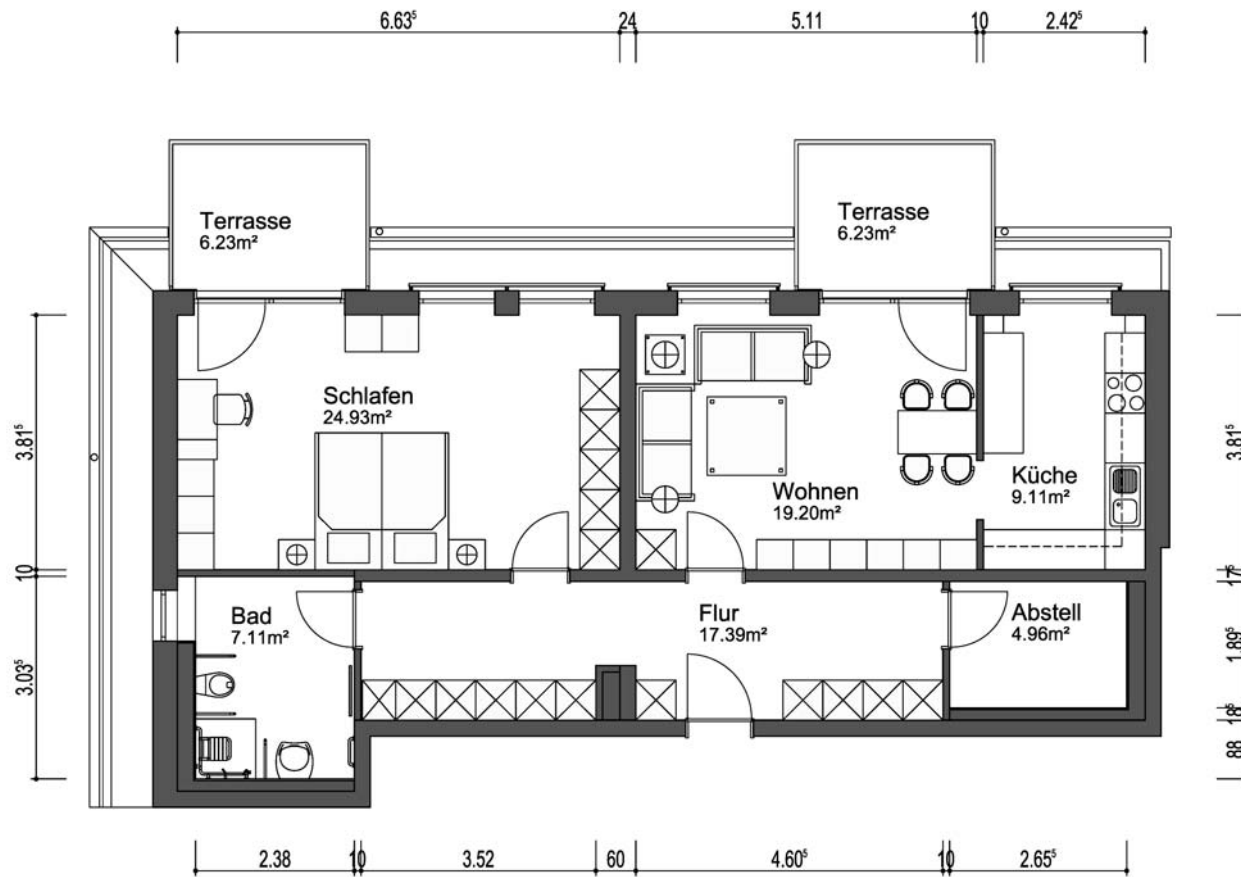
AVILA

Management & Consulting AG



petruswerk

Katholische Wohnungsbau- und Siedlungsgesellschaft mbH



Atriumhaus

Wohnungstyp D2

Wohnfläche: 87,93 m²

Bereits vermietet

Kosten:

- 968,00 Euro Grundmiete
- 150,00 Euro BK-Vorausleistungen
- 88,00 Euro HK-Vorausleistungen
- 111,00 Euro Betreuungspauschale (1.Person)*

1.317,00 Euro Gesamtmiete

* Für eine 2. Person erhöht sich die Betreuungspauschale um 30,00 Euro

ohne Maßstab

Irrtümer und Änderungen sind vorbehalten. Möblierung der Wohnung ist nicht inbegriffen. Bei allen Bemaßungen und Wohnflächenangaben handelt es sich um Circa-Angaben, die der tatsächlichen Ausführungen noch abweichen können.



AVILA

Management & Consulting AG



petruswerk

Katholische Wohnungsba- und Siedlungsgesellschaft mbH